

Asylum Advice

طلب اللجوء



القسم رقم 1: طلب اللجوء

1.1 هل ترغب فى تقديم طلب لجوء؟

يجب ان تقوم فقط بتقديم طلب للجوء (حماية دولية) فى حالة الشعور بالخوف للرجوع إلى بلدك. من أجل الاعتراف بك كلاجئ وفقاً لاتفاقية الأمم المتحدة United Nations لعام 1951 المتعلقة بحالة اللاجئين ، لابد أن تكون قد تركت بلدك وغير قادر على العودة بسبب وجود خوف مبرر من الإضطهاد ومبنى على أحد الأسباب التالية:

- العرق
- الديانة
- الجنسية
- الرأى السياسى
- أو
- متمياً إلى فئة اجتماعية معينة

إذا تقرر أنك لست لاجئاً لأن طلبك ليس على أساس أحد الأسباب الخمسة المذكورة أعلاه ، ولكن لديك أسباب أخرى تدعو إلى الإعتقاد بأنك ستواجه مخاطرة حقيقة بمواجهة أذى شديد فى حالة عودتك إلى بلدك ، فإن ذلك يؤهلك للحصول على الحماية الإنسانية.

إذا كنت لا تعتقد بأن لديك طلب للحصول على الحماية الدولية (اللجوء أو الحماية الإنسانية) ولكنك مازالت راعياً فى البقاء بالمملكة المتحدة (UK) لأسباب أخرى ، فلا بد من الحصول على المشورة القانونية

إذا تم رفض طلبك للحماية الدولية ، فإن هذا قد يؤثر على الطلبات اللاحقة لإستصدار إذن لزيارة المملكة المتحدة UK.

1.2 أين يمكننى أن أتقدم بطلب اللجوء؟

هل أنت فى المطار ، أو الميناء، أو محطة قطار دولية؟
إذا كنت تنوى طلب اللجوء فمن الضروري أن تقوم بذلك على الفور عندما تصل إلى المملكة المتحدة UK.
إذا كنت هاربا من اضطهاد ، وبحاجة للحماية ، يجب أن تطلب على الفور مقابلة مسؤول الهجرة. عند تحدثك مع مسؤول الهجرة ، يجب أن تؤكد بأنك تقدم طلب اللجوء فى المملكة المتحدة United Kingdom لأنك فى خطر.

هل أنت في المملكة المتحدة حاليًا؟ إذا كنت تطلب اللجوء وكنت متواجدًا في المملكة المتحدة United Kingdom ، فيجب حجز موعد للحضور إلى وحدة إستلام طلبات اللجوء والمتواجده في كرويدن Croydon (جنوب شرق لندن). يجب ان يحضر معك أيا من أفراد أسرتك والذين سيكونون مشمولون في طلب اللجوء. من الضروري أن تقوم بتقديم طلب اللجوء في أقرب وقت ممكن بعد وصولك إلى المملكة المتحدة United Kingdom أو بمجرد أن تجد أن ظروفك تغيرت وانك في حاجة للحماية الدولية. يرجى المراجعة بأن وزارة الداخلية لن تدفع لك تكاليف ذهابك إلى كرويدن.

خط المواعيد مع Asylum Intake Unit وحده الاستلام: 020 8196 4524

Asylum Unit توجد في العنوان الآتي:

(Lunar House, 40 Wellesley Road, Croydon CR9 2BY)

مواعيد العمل من الإثنين إلى الخميس 9:00 ص. - 4:45 م. والجمعة 9:00 ص - 4:30 م.

في حالة الحاجة لتغيير الموعد أو إلغائه ، نرجو الاتصال على الفور على الرقم الآتي:
020 8196 4524

وإذا كنت مستضعف وفي سكوتلند فمن المحتمل أن نسمح لك بأداء مقابلة الفرز للجوء (Screening Interview) في مدينة جلاسجو. هذه منحة تقدم بناء على اجتهاد وزارة الداخلية وتقرر كل حالة على حدا.

1.3 المشورة والإرشاد في طلب اللجوء وكذلك إجراءات عملية اللجوء

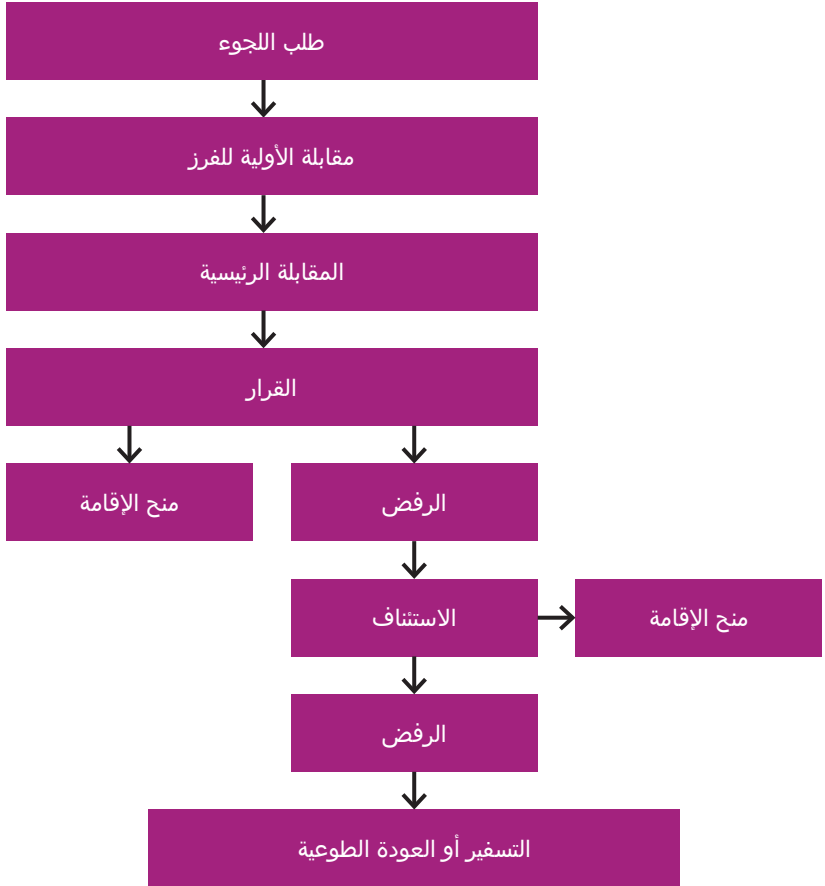
Asylum Help هي جزء من "مؤسسه خيرية لمساعدة المهاجرين" Migrant Help Charity من خلال Asylum Help تقوم المنظمة بتقديم النصيحة والإرشاد لطالبي اللجوء. تقدم Asylum Help المشورة المستقلة ، والإرشاد والمعلومات الخاصة بطلبات اللجوء والإجراءات ، والإقامة والدعم المالي - وإيجاد التمثيل القانوني ، وغيرها من الأمور المتعلقة باللجوء مجانًا.

المعلومات الخاصة بعملية فرز طلبات اللجوء ، والمقابلة الرئيسية ، وكذلك حول ما يحدث بمجرد اتخاذ قرار في حالتك ، يمكن الحصول على المعلومات في شكل صوتي ، او مكتوب وذلك على ASYLUM ADVICE UK هذه المعلومات متوفرة بـ 15 لغة من اللغات الرئيسية. نرجو القيام بزيارة موقعنا الالكتروني التالي:

موقع www.asylumhelpuk.org

إذا رغبت في التحدث مباشرة مع مستشار ، فضلا قم بالاتصال ب Asylum Helpline (Advice) على الرقم الآتي: 0808 8000 624 نود أن نلفت انتباهك بأن Asylum Help لا يمكنها القيام بإعطاء أى مشورة قانونية فيما يتعلق بطلب اللجوء الخاص بك.

الرسم التوضيحي لعملية اللجوء



1.4 هل أنت بحاجة في الحصول على دعم للجوء؟

إذا كنت في حاجة للتقدم للحصول على مساندة للجوء ، عندما يتم تسجيل طلبك يجب أن تقوم بالاتصال على الرقم التالي:

رقم الإتصال بـ Asylum Support Application UK
0800 8000 625

يمكن تقديم هذه الخدمة باللغة التي تفهمها.

للحصول على المزيد من المعلومات الخاصة بالمساندة في عمليه اللجوء من خلال الموقع الإلكتروني التالي: www.asylumhelpuk.org

إذا كنت بلا مأوى أو غير قادر على دعم نفسك ، فضلا تأكد من جعل هذا الأمر واضحا أثناء عملية الفرز للجوء. ستقوم وزارة الداخلية Home Office بتقييم ما إذا كنت في حاجة لمأوى مؤقت والذي يمكن توفيره لك مباشرة بعد عملية الفرز. وإذا قمت بالدخول إلى المملكة المتحدة بتأشيرة أو كنت معيل لنفسك فيترتب عليك أن تغند لنا بالتفصيل عن كيفية إعالتك لنفسك وعلى ماذا كنت تتفق المال إن وجد. عليك أن توضح لنا لماذا هذا الدعم غير متوفر حاليا، وعليك أن تقدم الأدلة المتوفرة لديك بخصوص ذلك أثناء مقابلة الفرز.

إذا تم رفض تقديم مسكن لك خلال مقابلة الفرز فلن يتمكن Asylum Help من تقديم الدعم لك للحصول على مسكن فوري ولكن بإمكانه أن يساعدك في الحصول على دعم للمدى البعيد.

1.5 المساعدة في العودة الطوعية Assisted Voluntary Return

إذا قررت أنك لا تريد تقديم طلب اللجوء وإنك مهاجر غير نظامي ، وترغب في العودة إلى بلدك فيمكنك الحصول على المساعدة من خلال وزارة الداخلية لما يسمى بالعودة الطوعية Assisted Voluntary Return.

ولمزيد من المعلومات يرجى زيارة:

www.gov.uk/return-home-voluntarily

Voluntary Departures Team: 0300 004 0202

للمزيد من المعلومات فيما يخص أى جزء من هذا القسم ، يرجى الاتصال على **Asylum Help** من خلال الموقع التالي:

www.asylumhelpuk.org

أو من خلال **Asylum Advice UK** رقم 0800 8000 624

أو الاتصال على **Asylum Support Application UK** رقم 0800 8000 625